

# ひまわり薬局だより

発行者 一般社団法人 ファルマネット山形 ひまわり薬局  
〒998-0044 山形県酒田市中町3丁目7番1号 TEL(0234)22-2662



## 新年あけましておめでとうございます

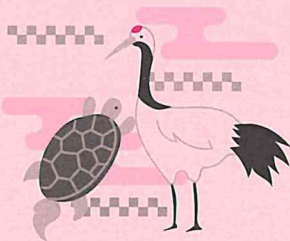


昨年中は、ひまわり薬局をご利用いただきまして誠にありがとうございました。

当薬局は、「健康サポート薬局」に加え、昨年8月に「地域連携薬局」の認定を受け、(10月現在、山形県7薬局中2薬局がひまわり薬局・鶴岡ひまわり薬局)新たに業務を行っております。

在宅で療養中の方のお薬管理や、地域の方々と医療、介護機関とのつなぎ役として、また健康全般についてのご相談などありましたらお気軽にお立ち寄りください。

昨年末、「ひまわり薬局酒田こびあ店」を「ひまわり薬局」に統合し、スタッフの強化を図り、より一層、地域の方々の健康に貢献することができるような体制を整えてお待ちしております。引き続きよろしくお願ひ申し上げます。



新型コロナウイルス対策に追われ、生活様式も変化せざるを得ない状況が続いております。

2022年が皆様にとって良い年でありますように職員一同お祈り申し上げます。

代表理事 理事長 菅井 祐子

## 地域連携薬局に認定されました



地域連携薬局とは、プライバシーを確保した空間や手すりやスロープなど利便性に配慮した構造設備、営業時間外も電話相談に対応できるような体制など一定の要件を満たした薬局が都道府県知事から認定されます。普段のお薬のことはもちろん、入退院時には医療機関との情報共有や在宅訪問などを通じて地域の皆様が安心して薬物療法に取り組めるようサポートなどが期待されている薬局の事です。

地域の皆さんの健康な生活をお手伝いできるよう努めていきますので、どうぞお気軽にご相談下さい。





## 抗原検査キットの紹介



抗原検査キットの取り扱いすることになりました。新型コロナウイルス対策の1つとして注目されている抗原検査とは、今感染しているかどうかを調べるための検査です。PCR検査より精度は劣りますが、短時間で検査が出来るというメリットがあります。体調が気になる時などのセルフチェックとして使用可能です。使用法については薬剤師が直接説明をさせていただきます。

### ご使用における注意点

- ①体調が悪いことを自覚した場合は通勤や通学を行わず医療機関を受診して下さい。
- ②検査の結果、陽性の場合には速やかに医療機関を受診してください。ただし、緊急の場合を除いて連絡なしで医療機関を直接受診するのは控えてください。
- ③陰性の場合でも、偽陰性といって誤って陰性と判定される可能性もあります。症状がある場合には医療機関を受診してください。
- ④無症状の方が使用した場合は結果が正しく出ない可能性がある為、無症状者の使用は推奨されていません。



## マイナンバーカードの健康保険証利用

ひまわり薬局でも、マイナンバーカードが健康保険証として使えるようになりました。マイナンバーカードをお持ちの方は薬局のマイナポータルから健康保険証として利用するためのお申し込みが出来ます。

マイナンバーカードを健康保険証として利用できる医療機関・薬局にはオレンジ色のステッカーやポスターが貼ってあり、目印になります。また、厚生労働省のHPから都道府県毎に利用できる機関を確認することもできます。



### 利用する上でのメリット

- ①同意のうえで医療機関や薬局が患者様の特定健診情報や薬剤情報を閲覧することが可能になります。これによりデータに基づいた診療、薬の処方が受けられるようになります。
- ②顔認証つきカードリーダーによる、顔認証や暗証番号での本人確認が利用できます。