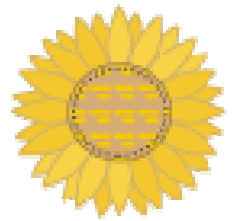


ひまわり薬局 ニュース



2013年10月号 No.24 鶴岡ひまわり薬局 鶴岡市日枝字海老島161-2 TEL 0235-28-3500

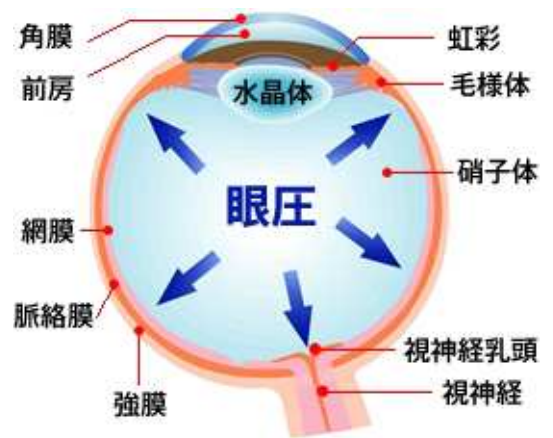
—緑内障治療薬と飲み薬の関係—

渡薬カウンターで、薬剤師からの「他の医院さんからお薬もらっていませんか？」との問いかけに、「目薬しかもらっていないから、大丈夫だ。」とお答えいただくことがあります。最近では、お薬手帳に点眼薬の情報を貼付してあることも増えましたが、飲み薬の情報しか載っていないこともよくあります。目薬（その他、外用薬）は、飲み薬との飲み合わせを心配する必要はないのでしょうか？なぜ、薬剤師は目薬の情報を確認したいのでしょうか？

◎緑内障とは？

緑内障とは眼圧（眼球の内側から外側に向けてかかっている圧力）が上昇することにより、視神経が障害される目の病気です。気付いたときにはかなり進行していることが多く、失明する恐れもある病気です。

緑内障には、大きく分けて閉塞隅角緑内障（全体の約10%）と開放隅角緑内障（全体の約90%）の2つに分けられます。



◎治療方法は？

上昇した眼圧を下げる目薬で、視神経への障害を防ぎます。患者さんの症状によっては手術が行われる場合もあります。

◎目薬と相性が悪い飲み薬があるの？

目薬と飲み薬の相性が悪いわけではなく、風邪薬や花粉症に使われるお薬の中には、眼圧を上昇させ、緑内障の症状を悪化させてしまうものがあります。その他の薬でも、注意が必要なお薬があります。

◎緑内障の人は、風邪薬を飲めないの？

すべての緑内障の患者さんが、風邪薬を飲めないわけではありません。開放隅角緑内障の方は、飲んでも問題ありませんが、閉塞隅角緑内障（または狭隅角緑内障）と言われるタイプの方は眼圧が上がってしまいます。眼科の主治医に、自分がどのタイプの緑内障なのか確認しておくといでしょう。また、**眼科以外の主治医にも、緑内障治療中であることを伝えておきましょう。**

医師・看護師・薬剤師に、何の病気を治療中なのかを 知らせるためにも、お薬手帳を活用しましょう！

お薬手帳は、薬の飲み合わせを確認するだけでなく、治療中の病気を確認することもできます。緑内障以外にも、胃潰瘍の方に使ってはいけない薬、喘息の方に使ってはいけない薬など、治療中の病気を悪化させてしまうお薬が処方されていないかを確認できる、大切な情報源となります。



奨学生・薬剤師 募集のお知らせです!!

薬剤師を目指すあなたへ ～奨学生大募集～

大学へご入学された方、在学中の方、ご家族の方、ひまわり薬局へご連絡ください。担当者があなたの相談にのります。ぜひ、ご連絡をお待ちしております。

★ 普通奨学金は1ヶ月5万円。奨学金を使用された年数分を勤務されますと返済の必要はなくなります。その他、特別奨学金制度1ヶ月5万円もございます。かわいいことはひまわり薬局までご連絡をお願いいたします。

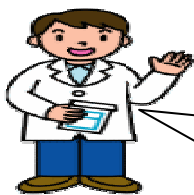
スキルアップを目指す薬剤師の方へ ～薬剤師大募集～

新卒の方、現在は他の病院、調剤薬局、ドラッグストア等でお仕事をされている薬剤師の方、ぜひ1度ひまわり薬局へ見学に来てみませんか。年齢や経験は問いません。やる気のある方、スキルアップを目指したい方、ひまわり薬局はそんなあなたをサポートいたします。ぜひ、ご連絡をお待ちしております。

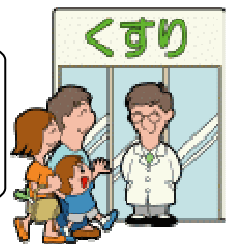
ご紹介ください ～薬剤師・奨学生のご紹介～

ご家族やお知り合いに薬剤師で転職などを考えている方や薬学部へ進学された方がおりましたら、ひまわり薬局までご紹介ください。担当者がうかがわせていただきます。ぜひ、ひまわり薬局までご連絡をお待ちしております。

薬剤師・奨学生 募集、ご紹介連絡先 ⇒ 鶴岡ひまわり薬局 担当：鈴木敬子・小野勝博

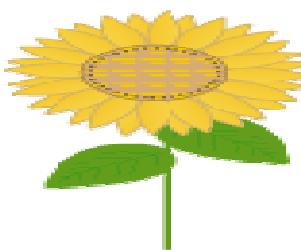


処方箋についてのお知らせです!!



ひまわり薬局では、全国のどこの病院、医院の処方箋でもお受けいたしております。

(お薬の在庫がない場合には、ご相談のうえ、お届けにあがります。注：処方箋使用期限は、4日以内です。)



鶴岡ひまわり薬局

鶴岡市日枝字海老島161-2
TEL：0235-28-3500
FAX：0235-28-3501

大山ひまわり薬局

鶴岡市大山2丁目25-35
TEL：0235-38-1315
FAX：0235-38-1316

ホームページアドレス ⇒ <http://www.himawari-y.co.jp/>